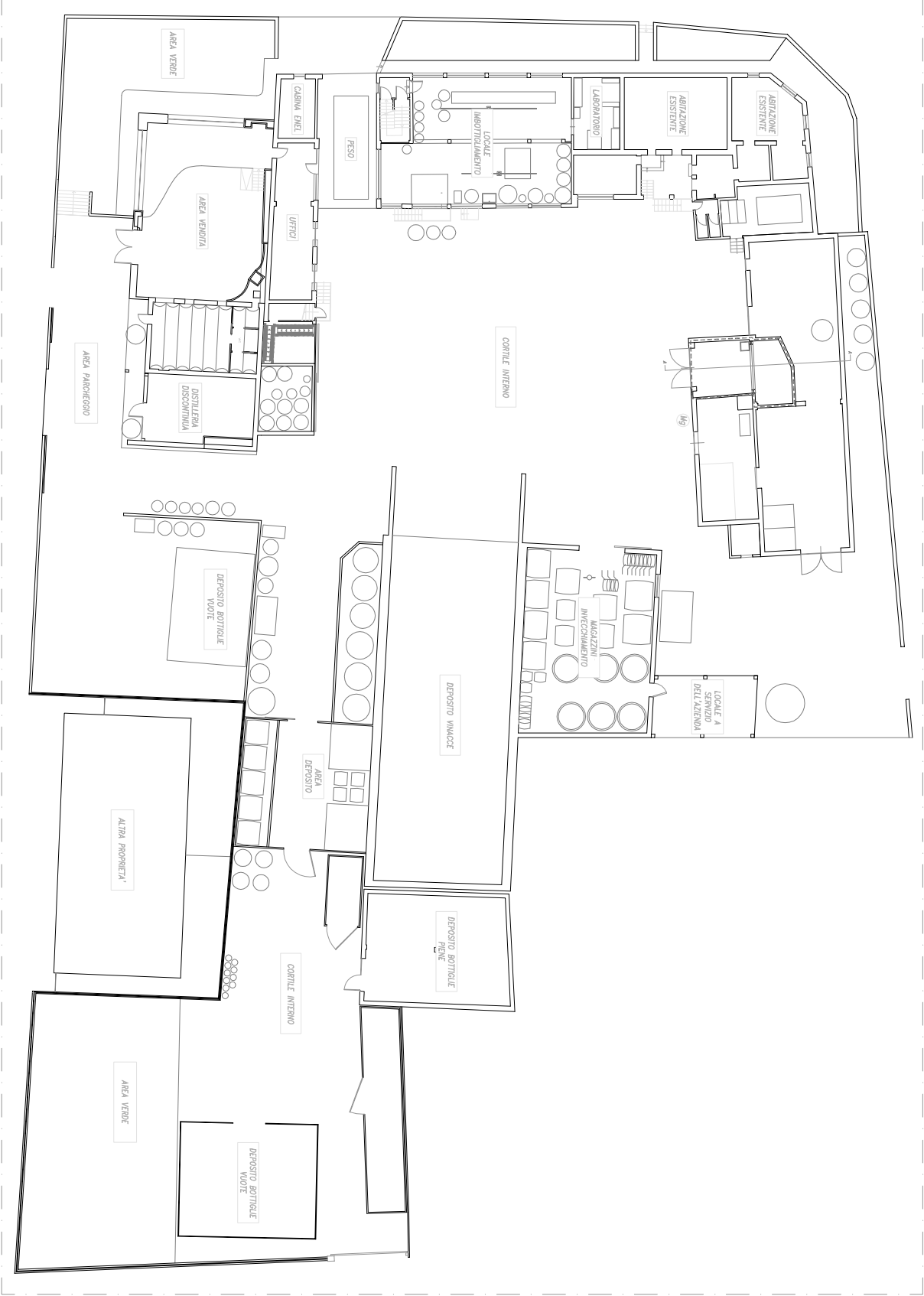
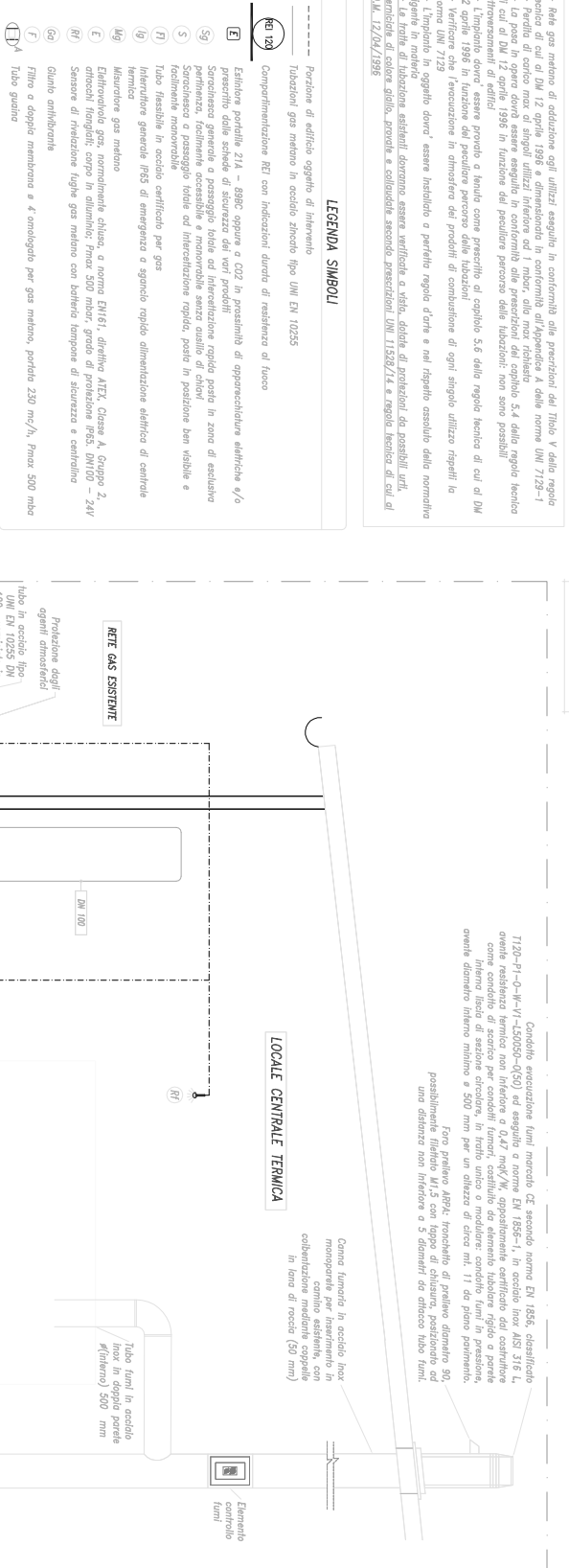


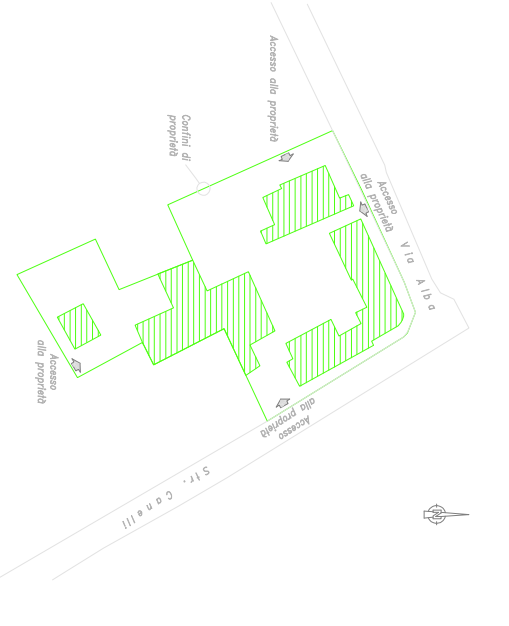
## (SCALA 1:200)



## SCHEMA DI FLUSSO



## (Scala 1:2000)



## (SCALA 1:100)

N.B. Verificare identità dell'auto attrezzo in relazione alla legge n° 186 del 1-03-1969, alle prescrizioni CEI 64-8 e CEI 64-2 e s.m.u.

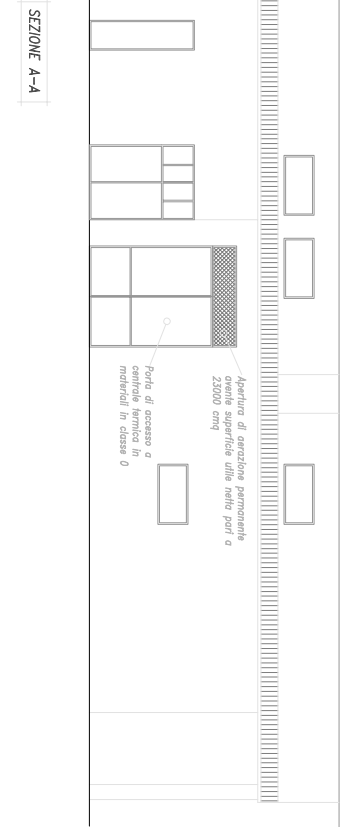
N.B. Il risultato delle liazioni tra cavi e dei condotti dei prodotti di combustione deve risponere oltre alle prescrizioni dello UNI EN 12709.

Chiedi al Regolamento Comunale.

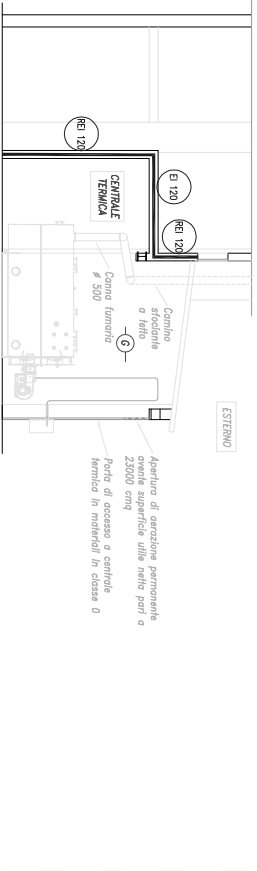
N.B. Prescrivere idoneo segnalibro di sicurezza su limitazioni o divieti impianti, su posizione tavolo esterno di intercettazione generale comunicabile e su interruzione elettrica generale.

N.B. Ispezionare le condizioni dell'otturatore nel montaggio ed assemblaggio delle parti appesantite dall'impianto, provvedendo ogni componente o ricambio, anche non espressamente indicato, che di una corretta installazione dello stesso, nonché a fornire operazioni di manutenzione o/o sostituzione

## PROSPETTO LATO CORTILE INTERNO



## SEZIONE A-A



## (Scale 1:100)

